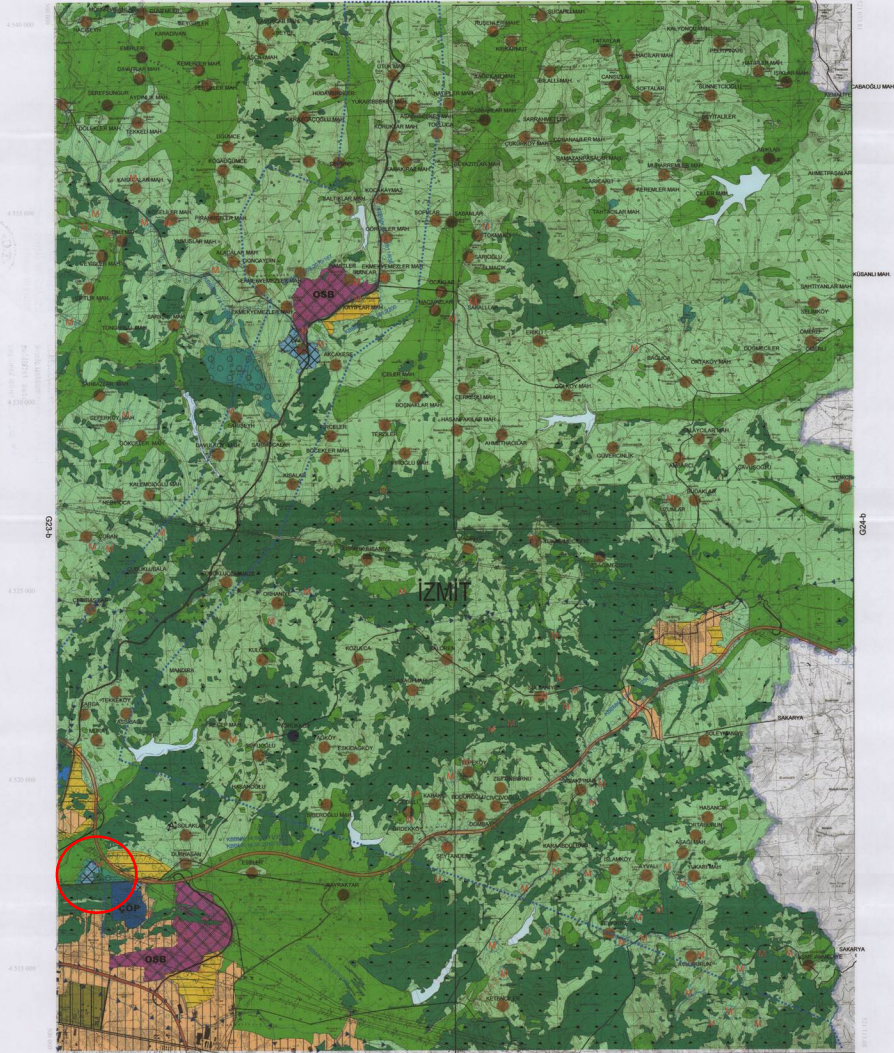


Kocaeli
(ÇDP)
G24-a

F24-d



1/50000

Kocaeli-ÇDP G24-a
ÇDP

Kocaeli
(Merkez)
G24-a4



1/25000

Kocaeli-G24-a4
(Merkez)

KOCAELI
G24-a-21-a

G24-a-15-d

4 518 363.20



ONAY
Kocaeli Bölgesel Detaylı
Yapılaşma Planlaması Çizim ve
Kartografik Harita Çizim
Kartografik Harita Çizim
Kartografik Harita Çizim
Kartografik Harita Çizim
Kartografik Harita Çizim

15.06.2008



1:5000

Haziran 2005 Tarihi Yeni Fatihgösterme Ücretli
Yapılaşma Planlaması - ARA-GENE Planlama Sabitleri Harita
Mimarlık İnşaat Sanayi Ticaret Ltd. Sti.

Proje Mühendisi
Harita Mühendisi
Harita Mühendisi
Harita Mühendisi

KONTROL
Harita Mühendisi
Harita Mühendisi
Harita Mühendisi
Harita Mühendisi

KOCAELI - G24-a-21-a

01	02	03	04
05	06	07	08
09	10	11	12
13	14	15	16
17	18	19	20
21	22	23	24
25	26	27	28
29	30	31	32
33	34	35	36

İZMİT İLÇESİ (Durhasan Köyü)

KOCAELİ

G24-a-21-a-1-b



Kocaeli Büyükşehir Belediyesi tarafından Fotogrametrik yöntemle yapılan Kocaeli İline ait 1/1000 ölçekli sayısal Halihazır Harita 3194 sayılı İmar Kanununun 7/a maddesine göre hazırlanmış ve onaylıdır.



İZMİT İLÇESİ (Durhasan Köyü) G24-a-21-a-1-b
KOCAELİ

Koordinatlar ve jeofizik bilgileri en son güncellemesi TUDGA'ya bağlı 2005.0 eפוında, GR580 elipsoidi ve Transversal Mercator (TM) izdöğümüne dđzetlenmiştir.

Ağustos 2010 tarihinde yapılan mevcut hava fotoğraflarından yararlanılmıştır. Harita esaslı çizimlerle yapılmıştır.

Yüklenici Firma: KUTLUERAY HARİTA A.Ş.
ÇETİNKAYA İMARA Ş.
(Orhan Gökçe)

PROJE YÖNETİCİSİ
ALTAN ÇETİNKAYA
Harita Mühendisi

[Signature]

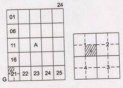
HARİTA MÜHENDİSİ
SELM SAYDAN
Harita Mühendisi
KORCAN ERGİN
Harita Mühendisi
DİLBAK AYDIN
Harita Yüksek Mühendisi
HARCAN İLAKCI

KONTROL
HALHAZIR HARİTA B.F.
İSMAİL SEYİDİ
Harita Mühendisi
HARCAN İLAKCI

PROJE YÖNETİCİSİ
HARİTA ŞUBE MÜDÜRÜ V.
SERDAR ÇAYIRCI
Harita Yüksek Mühendisi

[Signature]

G24-a-21-a-1-c
1:1000



İZMİT İLÇESİ (Durhasan Köyü)

KOCAELİ

G24-a-21-a-1-c

G24-a-21-a-1-b

501 054 98

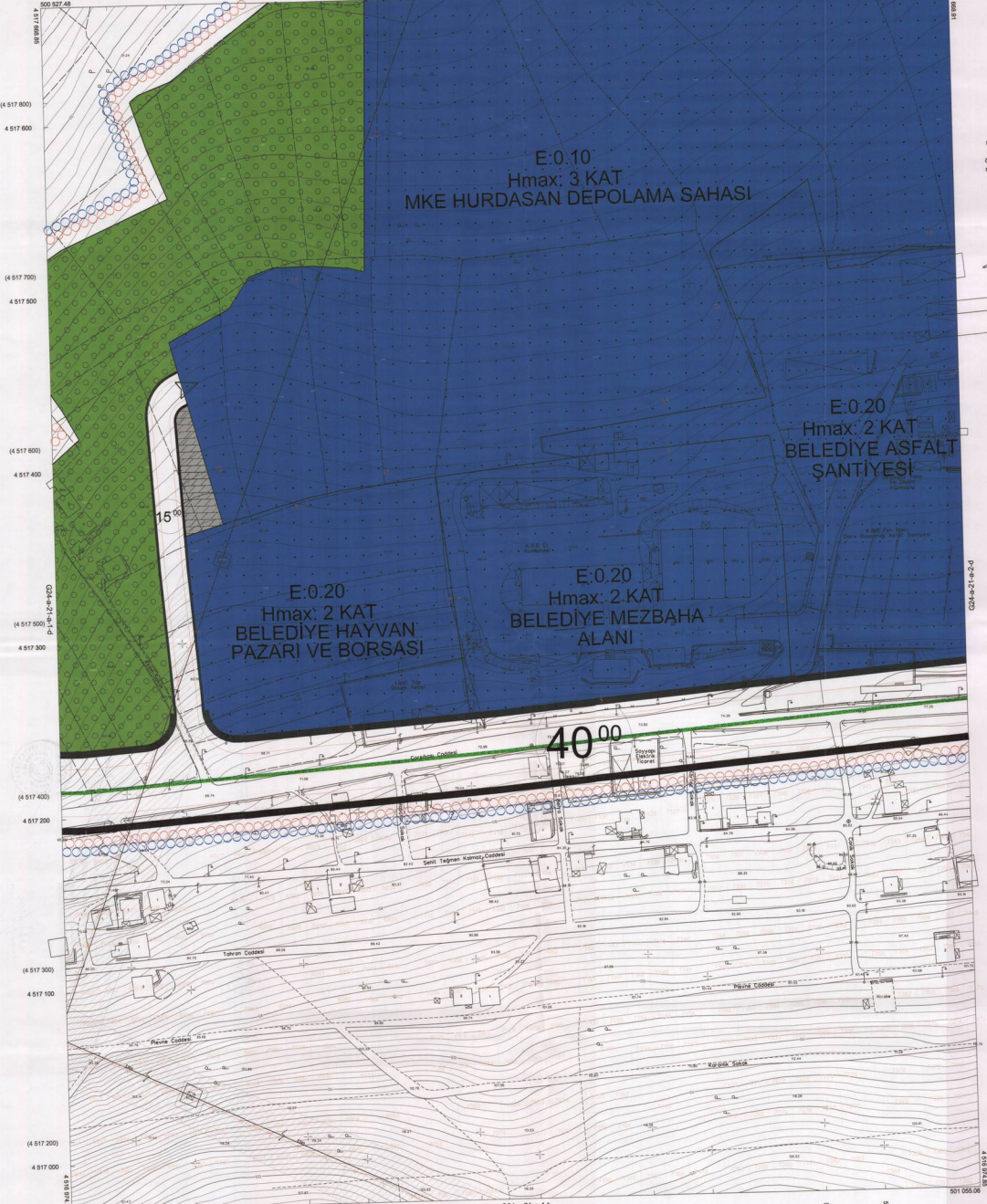
15 099 151

Kocaeli Büyükşehir Belediyesi tarafından Fotogrametri yöntemiyle yapılan Kocaeli İline ait 1:1000 ölçekli ayrıntı Haritası Harita 3194 sayılı İmar Kanununun 7/a maddesine göre hazırlanmış ve onatılmıştır.

3.5.2011



İmar ve Şehircilik Genel Müdürlüğü



4 517 800

4 517 600

4 517 400

4 517 200

4 517 000

500 527 00

500 600

500 700

500 800

500 900

501 000

501 100

501 200

501 300

501 400

501 500

501 600

501 700

501 800

501 900

502 000

502 100

501 054 98

Koordinatlar ve pafta bölünmesi en son güncellenmiş TÜGAY ve İZMİT 2005.0 raporuna, OSMER atılımı ve Teşvikiyat Memuru (TM) listelerinde düzenlenmiştir.

Ağustos 2010 tarihinde yapılan renkli hava fotoğrafından Üretimci/Vaziyet sapak çizimleriyle gösterilmiştir.

Yüklenici Firma: KUTLUBEY HARİTA A.Ş.
ÇETINKAYA İMARA A.Ş.
(Oran Grubu)

PROJE YÖNETİCİSİ
ALTAN ÇETINKAYA
Harita Mühendisi

Harita Mühendisi

Harita Mühendisi

Harita Mühendisi

SELMİN BAYDAN
Harita Mühendisi

KORCAN ERGİN
Harita Mühendisi

DALEKAYDIN
Harita Mühendisi

İNŞİFAKÇI

HALUKAÇI HARİTA DEĞ.
SİMAİL SEYİRK
Harita Mühendisi

Harita Mühendisi

HAKAN İLHAN
Harita Mühendisi

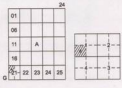
PROJE YÖNETİCİSİ

HARİTA ŞUBHE MÜDÜRÜ V.
SERİFOĞLU ÖZGÜR
Harita Mühendisi

Harita Mühendisi

1:1000

İZMİT İLÇESİ (Durhasan Köyü) G24-a-21-a-1-c
KOCAELİ



İZMİT İLÇESİ (Çayırköy Köyü)
KOCAELİ
G24-a-21-a-1-d



Kocaeli Büyükşehir Belediyesi
Kurumlar Fotogrametrik Yürütme
Yürütme Kocaeli İline ait 1:1000
ölçekli sayısal vektörel Harita 3184
sayılı İmar Kanununun 7/a maddesine
göre inceleme ve onamı.



İZMİT İLÇESİ (Çayırköy Köyü) G24-a-21-a-1-d
KOCAELİ

Koordinatlar ve pafta bölünmesi en son güncellenmiş
TUTANAK ve harita 2005.0 sayılıdır. GRS85 referans ve
Transversal Mercator (TM) kullanılmaktadır.
Ağustos 2010 tarihinde yapılan hava fotoğraflarından
üretimiştir. Yapılar sapak çizimleriyle gösterilmiştir.
Yüklenici Firma : KUTLUBEY HARİTA A.Ş.
ÇETİNKAYA MAAR A.Ş.
(DİNEK SİSİEM)

PROJE YÖNETİCİSİ
ALTIN ÇETİNKAYA
Harita Mühendisi

1:1000

KONTROL
HARİTA MÜHÜRÜ
SELM BAYTAN
KORCAN ERPOYU
DİLEK AYDIN
HALIHAZIR HARİTA ŞEFİ
İSMAIL BEYREK
Harita Mühendisi
HAKKAN ELARAN

PROJE YÖNETİCİSİ
HARİTA ŞİFESİ MÜDÜRÜ V.
KUTLUBEY HARİTA
Harita Yüksek Mühendisi

01	02	03	04
05	06	07	08
09	10	11	12
13	14	15	16
17	18	19	20
21	22	23	24
25	26	27	28

İZMİT İLÇESİ (Durhasan Köyü)

KOCAELİ

G24-a-21-a-2-a

G24-a-16-d-3-d

501 054.96

501 052.20



Kocaeli Büyükşehir Belediyesi
İnşaatın Fotogrametri Yöntemiyle
Yapılan Kocaeli İline ait 1/1000
ölçekli sayısal Halihazır Harita 3114
sayılı İmar Kanununun 7. maddesine
göre incelenmiş ve onanmıştır.

15-04-2011



İZMİT İLÇESİ (Durhasan Köyü) G24-a-21-a-2-a

KOCAELİ

1:1000

Koordinatlar ve pafta bölünmesinin en son güncellenmiş
TUTANAK ve bağı 2005/1 sayılı, ÇİSİBİ ile ilgili ve
Transversal Mercator (TM) kullanılmaktadır.
Ağustos 2010 tarihindeki pafta renkleri hava fotoğraflarından
aldırılmıştır. Paftalar sağa doğru okunmalıdır.

Yüklenici Firma : KUTLUBEY HARİTA A.Ş.
ÇETINKAYA MAH.Ş.
(Ortak Girişim)

PROJE YÖNETİCİSİ
ALTAZ ÇETINKAYA
Harita Mühendisi

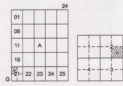
[Signature]

Harita Mühendisi	SELM SAYDAN	HALHAZIR HARİTA ŞEFİ
Harita Mühendisi	KORDAN ERGİN	İSMAİL BEYREK
Harita Mühendisi	DİLEK AYDIN	Harita Mühendisi
Harita Yüksek Mühendisi	HANCIHAN İLHAN	

PROJE YÖNETİCİSİ

HARİTA ŞUBE MÜDÜRÜ V.
SERKAN ÇAKIR
Harita Yüksek Mühendisi

[Signature]



İZMİT İLÇESİ (Durhasan Köyü)
KOCAELİ
G24-a-21-a-2-c

G24-a-21-a-2-b

500 100 00

500 100 00

500 100 00

500 100 00

500 100 00

500 100 00

500 100 00

500 100 00

500 100 00

500 100 00

500 100 00

500 100 00

500 100 00

500 100 00

500 100 00

500 100 00

500 100 00

500 100 00

500 100 00

500 100 00

500 100 00

500 100 00

500 100 00

500 100 00

500 100 00

500 100 00

500 100 00

500 100 00

500 100 00

500 100 00

500 100 00

500 100 00

500 100 00

500 100 00

500 100 00

500 100 00

500 100 00

500 100 00

500 100 00

500 100 00

500 100 00

500 100 00

500 100 00

500 100 00

500 100 00

500 100 00

500 100 00

500 100 00

500 100 00

500 100 00

500 100 00

500 100 00

500 100 00

500 100 00

500 100 00

500 100 00

500 100 00

500 100 00

500 100 00

500 100 00

500 100 00

500 100 00

500 100 00

500 100 00

500 100 00

500 100 00

500 100 00

500 100 00

500 100 00

500 100 00

500 100 00

500 100 00

500 100 00

500 100 00

500 100 00

500 100 00

Kocaeli Büyükşehir Belediyesi
tarafından Fotogrametri yöntemiyle
yapılan Kocaeli İline ait 1/1000
ölçekli sayısal Harita Harita 3104
sayılı İmar Kanunu'na maddelemeye
göre mesleki ve orantılı.



Koordinatlar ve pafta bölünmesi en son güncellenmiş
TUTUK ve bağı 2020-2023 verisidir. ÜRSİS atılımı ve
Transit Altyapı (TM) çalışmaları devam etmektedir.
Ağustos 2010 tarihinde çekilen renkli hava fotoğraflarından
çevresinin yapısını seçkin renklerle göstermiştir.
Yüklenici Firma : KUTLUBEY HARİTA A.Ş.
ÇETNAKAYA BAR A-2
(Çelik Çayır)

PROJE YÖNETİCİSİ
ALTAN ÇETNAKAYA
Harita Mühendisi

1:1000

G24-a-21-a-2-b

G24-a-21-a-2-b

G24-a-21-a-2-b

G24-a-21-a-2-b

G24-a-21-a-2-b

G24-a-21-a-2-b

G24-a-21-a-2-b

G24-a-21-a-2-b

G24-a-21-a-2-b

G24-a-21-a-2-b

G24-a-21-a-2-b

G24-a-21-a-2-b

G24-a-21-a-2-b

G24-a-21-a-2-b

G24-a-21-a-2-b

G24-a-21-a-2-b

G24-a-21-a-2-b

G24-a-21-a-2-b

G24-a-21-a-2-b

G24-a-21-a-2-b

G24-a-21-a-2-b

G24-a-21-a-2-b

G24-a-21-a-2-b

G24-a-21-a-2-b

G24-a-21-a-2-b

G24-a-21-a-2-b

G24-a-21-a-2-b

G24-a-21-a-2-b

G24-a-21-a-2-b

G24-a-21-a-2-b

G24-a-21-a-2-b

G24-a-21-a-2-b

G24-a-21-a-2-b

G24-a-21-a-2-b

G24-a-21-a-2-b

G24-a-21-a-2-b

G24-a-21-a-2-b

G24-a-21-a-2-b

G24-a-21-a-2-b

G24-a-21-a-2-b

G24-a-21-a-2-b

G24-a-21-a-2-b

G24-a-21-a-2-b

G24-a-21-a-2-b

G24-a-21-a-2-b

G24-a-21-a-2-b

G24-a-21-a-2-b

G24-a-21-a-2-b

G24-a-21-a-2-b

G24-a-21-a-2-b

G24-a-21-a-2-b

G24-a-21-a-2-b

G24-a-21-a-2-b

G24-a-21-a-2-b

G24-a-21-a-2-b

G24-a-21-a-2-b

G24-a-21-a-2-b

G24-a-21-a-2-b

G24-a-21-a-2-b

G24-a-21-a-2-b

G24-a-21-a-2-b

G24-a-21-a-2-b

G24-a-21-a-2-b

G24-a-21-a-2-b

G24-a-21-a-2-b

G24-a-21-a-2-b

G24-a-21-a-2-b

G24-a-21-a-2-b

G24-a-21-a-2-b

G24-a-21-a-2-b

G24-a-21-a-2-b

G24-a-21-a-2-b

G24-a-21-a-2-b

G24-a-21-a-2-b

G24-a-21-a-2-b

G24-a-21-a-2-b

G24-a-21-a-2-b

G24-a-21-a-2-b

G24-a-21-a-2-b

G24-a-21-a-2-b

G24-a-21-a-2-b

G24-a-21-a-2-b

G24-a-21-a-2-b

G24-a-21-a-2-b

G24-a-21-a-2-b

G24-a-21-a-2-b

G24-a-21-a-2-b

G24-a-21-a-2-b

Harita Mühendisi
SELM ŞAYDAN

Harita Mühendisi
KORCAN ERGİN

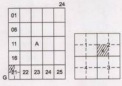
Harita Mühendisi
DİLKERAYDIN

Harita Yabancı Mühendisi
HAKAN İLHAN

KONTROL
HALHAZİR HARİTA ŞEFİ
İSMAIL SEYİTOK
Harita Mühendisi

PROJE YÖNETİCİSİ
HARİTA ŞUBE MÜDÜRÜ V.
SERİYYA ÇAKIR
Harita Şube Mühendisi

İZMİT İLÇESİ (Durhasan Köyü) G24-a-21-a-2-c
KOCAELİ

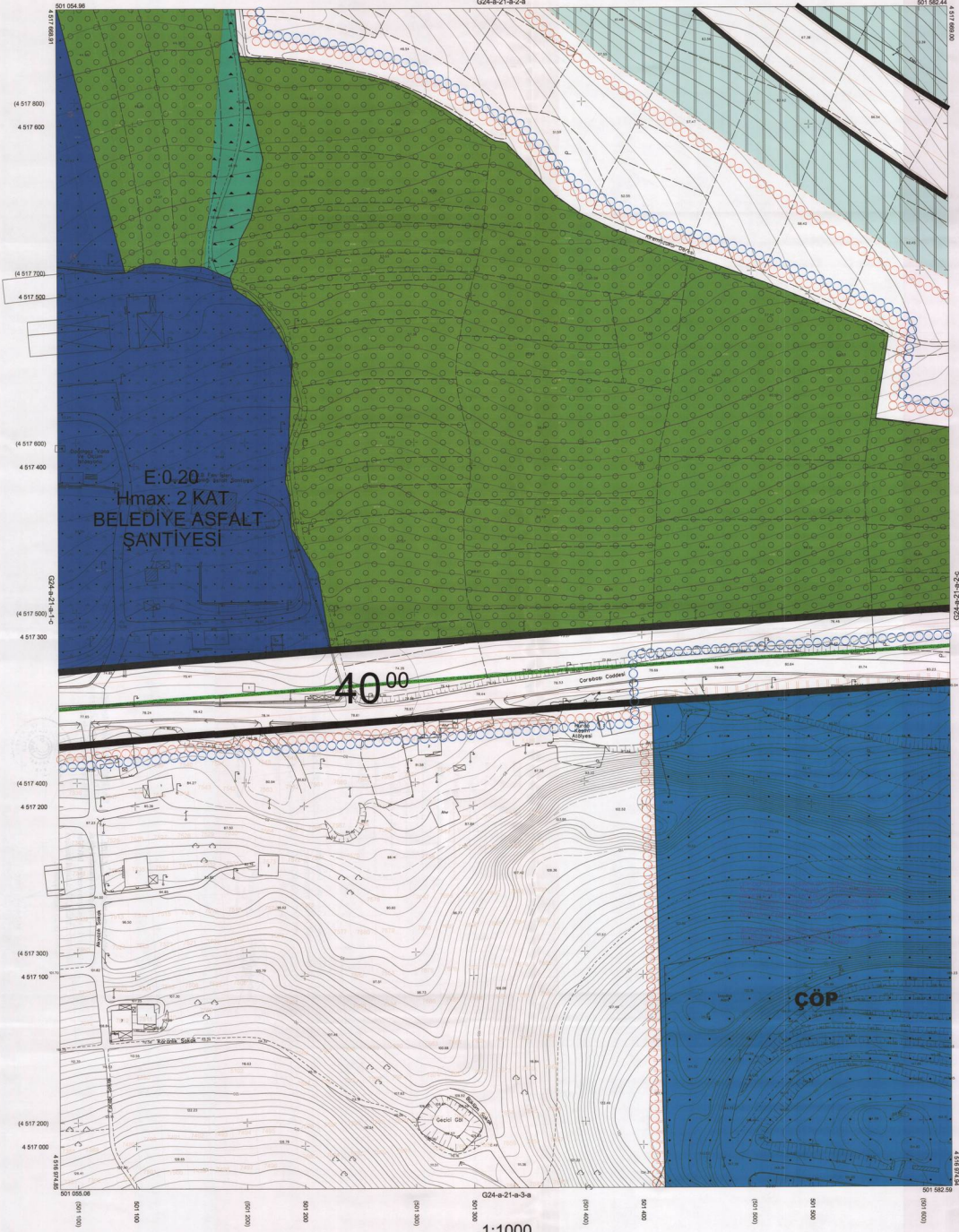


İZMİT İLÇESİ (Durhasan Köyü)

KOCAELİ

G24-a-21-a-2-d

G24-a-21-a-2-a



Kocaeli Büyükşehir Belediyesi
İmaratlar Dairesi Başkanlığı tarafından
yapılan Kocaeli İle 1/1000
ölçekli sayısal halihazır Harita 3194
sayılı İmar Kanunu'na maddeleme
göre incelenmiş ve onanmıştır.

15.04.2011



İZMİT İLÇESİ (Durhasan Köyü) G24-a-21-a-2-d
KOCAELİ

Koordinatlar ve pafta bölünmesi en son güncellenmiş
1:7,5 ölçeğe bağlı 2005 yılı açıklanmış GRS500 ölçekli ve
Transversal Mercator (TM) izdüşümünde düzenlenmiştir.
Aşağıda 2010 tarihindeki çekilen renkli hava fotoğraflarından
çerçevesiz yapılar sapak çizimleriyle gösterilmiştir.
Yüklenici Firma : KUTLUER Y HARİTA A.Ş.
ÇETINKAYA BAĞA A.Ş.
(Ortak Girişim)

PROJE YÖNETİCİSİ
ALİCAN ÇETINKAYA
Harita Mühendisi

Harita Mühendisi BELİM SIVIDAN
Harita Mühendisi KORGAN ERGÖN
Harita Mühendisi DÜLEK AYDIN
Harita Yüksek Mühendisi HAKAN İLHAN

KONTROL
HALHAZIR HARİTA ŞEFİ
İSMAIL BEYREK
Harita Mühendisi
DÜLEK AYDIN
HAKAN İLHAN

PROJE YÖNETİCİSİ
HARİTA ŞEFİ
KUTLUER Y HARİTA A.Ş.
ÇETINKAYA BAĞA A.Ş.